



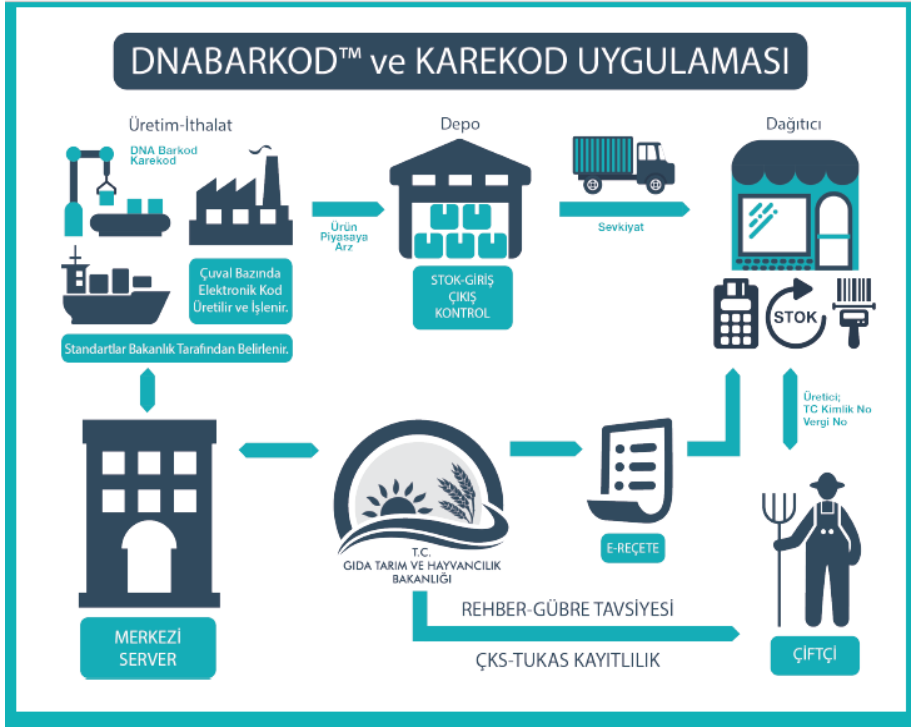
GÜBRE TAKİP SİSTEMİ

KATI GRANÜL ÜRETİCİ/İTHALATÇI MODÜLÜ

TORBALAMA KULLANICISI

Gübre Takip Sistemi Uygulama Kılavuzu

Gübre Takip Sistemi (GTS) piyasaya arz edilen gübrelerin, paketleme aşamasından son kullanıcıya kadar takibinin sağlanmasına yönelik olarak geliştirilmiştir. Ülke tarımında kullanılan gübrelerin taklit, tağşiş ve sahteciliğinin önlenerek, gübre dağıtımının amacına uygun yapılması, gübrelerin güvenli şekilde kullanılması ve verimliliği artırıp, yanlış gübre kullanımının önlenmesi amaçlanmıştır. Gübrenin üretimden/ithalattan son kullanıcı (çiftçi) tarafından tüketimine kadar, kayıt altına alınabilmesi amacıyla kurulan Gübre Takip Sisteminin temel prensipleri aşağıda şekilde görüldüğü gibi uygulanmaktadır.



Çalışma Prensibi Nedir?

Gübre Takip Sistemi, gübrelerin paketleme aşamasında ürünün içerisine biyoteknolojik olarak uygulanan DNABarkod™ ile karekod/barkod etiketlerle eşleştirilmesi yapılarak, her bir ürünün kimliklendirilmesi sağlanır. Bu şekilde kalıntı gübreden, tedarik zincirindeki üretici/ ithalatçı-dağıtıcı ve kullanıcı çiftçinin bilgisine ulaşılmaktadır. Çuval, şişe, torba veya paket formatında piyasaya arz edilen ürünler üretici/ithalatçıdan, dağıtıcıya ve nihai kullanıcı olan çiftçiye kadar güvenle ulaştırılması hedeflenmektedir. Bu süreçte geriye dönük olarak ürünlerin kullanım ve zincirleme tedarik aşamalarının tüm halkalarına ulaşılmasına olanak sağlanarak sahte, taklit ve tağşiş ürünlerin tespiti kolaylıkla yapılmakta; sonuç itibarıyla ülke genelinde üretilen veya ithal edilen gübreler etkin bir yöntemle takip edilmektedir.

1.TORBALAMA SORUMLUSU

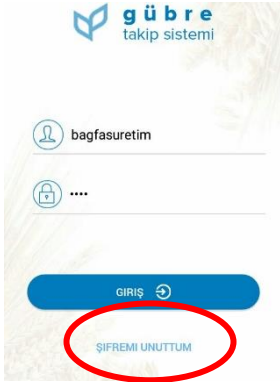
Gübre Takip Sistemi mobil platformu “Google Play”den indirilir. Bu ekran üzerinden, “**Torbalama**” kullanıcısı kendi “**kullanıcı adı**” ve “**şifresiyle**” aşağıda belirtildiği şekilde giriş yapar.

“**Torbalama**” kullanıcısı girişi örneği;



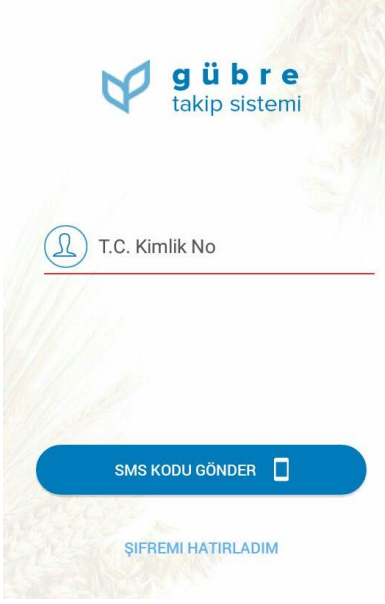
Resim:1.1.

Şifrenin unutulduğu durumda, “**Şifremi Unuttum**” butonuna tıklanarak şifre yenileme işlemi yapılabilir.



Resim:1.2(Resimdeki kullanıcı isimleri ve veriler temsilidir.)

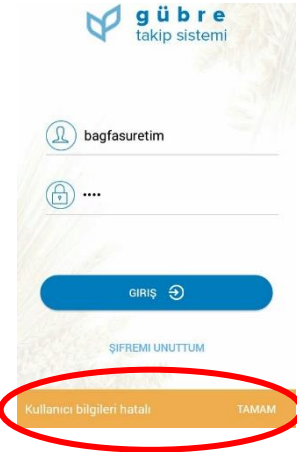
“**Şifremi Unuttum**”butonuna tıkladığında sistem kullanıcıyı aşağıdaki sayfaya yönlendirir. Buradan istenilen “**TC Kimlik No**” bilgisi girilerek “**Şifre sıfırlama kodu gönder**” butonuna tıklanır. Şifre sıfırlama mesajı sistemde kayıtlı olan cep telefonu numarasına mesaj olarak geldikten sonra geçici şifre ile sisteme girilir.



Resim:1.3

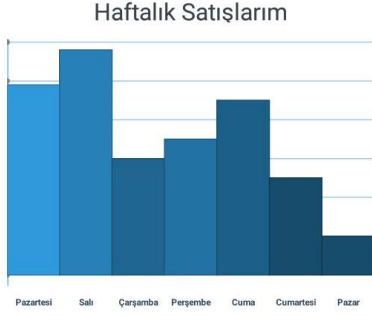
Geçici şifre ile sisteme giriş yaptıktan sonra yeni şifre belirlenebilir.

Şifre ya da Kullanıcı Adı yanlış girilirse ekranda **“Girdiğiniz TC Kimlik No veya Şifre hatalı”** uyarısıyla karşılaşılır.

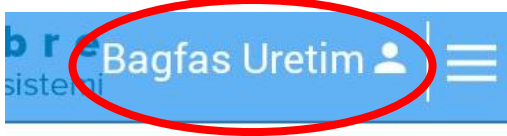


Resim:1.4

“Torbalama” kullanıcısıyla GTS’ye giriş yapıldığında karşılaşılan ilk ekran aşağıdaki gibidir;

**Kısaca***Resim:1.5*

Doğru giriş yapıp yapılmadığı sağ üst köşede bulunan kullanıcı adı ikonundan kontrol edilebilir.

*Resim:1.6*

“Torbalama” kullanıcısının yapabileceği işlemlerin menüsü aşağıdaki gibidir.

*Resim:1.7*

Bu menüdeki fonksiyonlar ve bu fonksiyonlar altında yapılacak işlemler aşağıda belirtilmiştir.

Görüldüğü üzere, “**Torbalama**” kullanıcısında temel olarak 2 fonksiyon bulunmaktadır.

- 1- Üretim Başlat
- 2- Konfigüratör Kart Üret

1.1.Üretim Başlat: Kantar’dan girilen sevk emirlerinin karekodunun dolum makinesi yanında bulunan eşleştirme kitine okutularak üretimin (torbalama faaliyeti) başlatılması modülüdür.

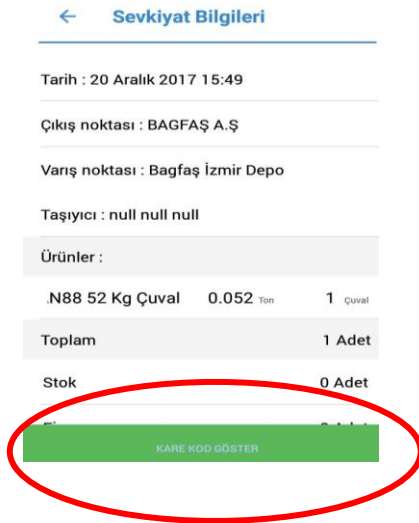
Üretimi başlatılacak sevk emri listeden seçilir.



Sevkiyat Listesi	
20 Aralık 2017 15:49 - BAGFAŞ A.Ş > Bagfaş İzmir Depo (1)	
20 Aralık 2017 15:47 - BAGFAŞ A.Ş > Bagfaş Merkez Depo (1)	
20 Aralık 2017 15:46 - asd BAGFAŞ A.Ş > Bagfaş İzmir Depo (1)	
14 Aralık 2017 11:15 - 1234 BAGFAŞ A.Ş > ALİ KÜÇÜKSEYİTALİ- SEYİTALİ TİCARET (9688)	
13 Aralık 2017 10:33 - 1345 BAGFAŞ A.Ş > 1838 SAYILI ÇAKIRLAR TARIM KREDİ KOOPERATİFİ (333)	
13 Aralık 2017 10:33 - 1345 BAGFAŞ A.Ş > 1838 SAYILI ÇAKIRLAR TARIM KREDİ KOOPERATİFİ (333)	

Resim:1.1.1

Ekranında üretimi başlatılacak sevk emrinin detayı izlenir. “**Karekod Göster**” butonu tıklanır.



Sevkiyat Bilgileri	
Tarih : 20 Aralık 2017 15:49	
Çıkış noktası : BAGFAŞ A.Ş	
Varış noktası : Bagfaş İzmir Depo	
Taşıyıcı : null null null	
Ürünler :	
N88 52 Kg Çuval	0.052 Ton 1 Çuval
Toplam	1 Adet
Stok	0 Adet
KARE KOD GÖSTER	

Resim:1.1.2

Ekrana çıkan karekod, dolum makinesi yanında bulunan eşleştirme kitindeki karekod okuyucuya okutularak üretim (torbalama faaliyeti) başlatılır.



Resim:1.1.3

1.2.Konfigüratör Kart Üret: Dolum makinesini programlamak için kullanılan modüldür.

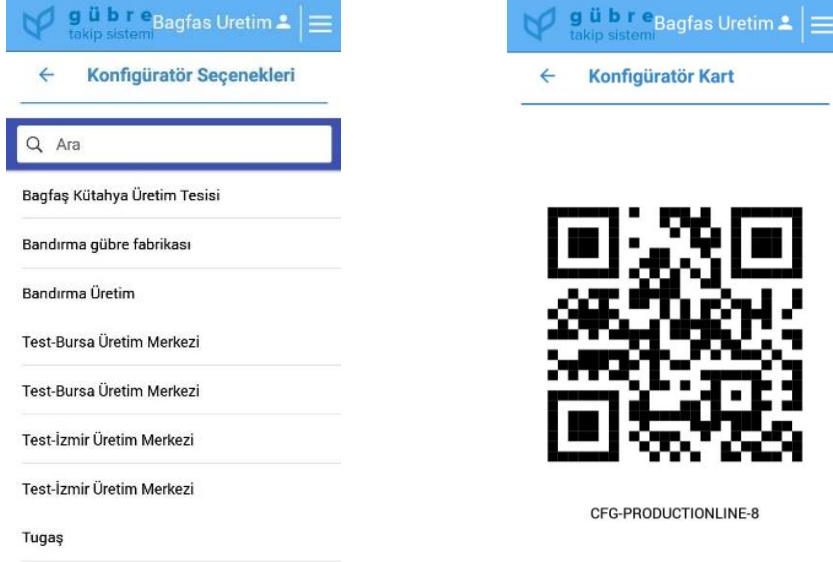
Bu fonksiyon sadece GTS mobil uygulamasında mevcuttur.

Konfigüratör Kart Üret modülü açıldığında aşağıdaki ekranla karşılaşılır.



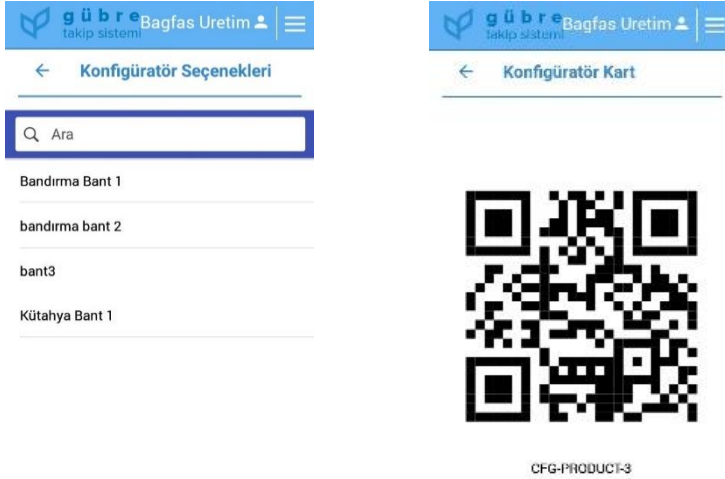
Resim:1.2.1

Üretimin yapılacağı merkez seçimi yapılır. Açılan ekranda oluşan karekod okutulur.



Resim:1.2.2(Resimdeki kullanıcı isimleri ve veriler temsilidir)

Üretim bandı seçimi yapılır. Açılan ekranda oluşan karekod okutulur.



Resim:1.2.3

“**Band Şefi**” sekmesine tıklanarak bantta çalışan sorumlu personel seçimi yapılır. Bu seçim sonrası ekrana gelen karekod okutulur.



← Kare Kod



CFG-DISPATCH-97-8_1

Resim:1.2.4

“**Ürün**” sekmesine tıklanarak çıkan listeden ilgili bant için üretilecek ürün seçilir. Açılan ekranda oluşan karekod okutulur.



← Konfigüratör Seçenekleri



50 Çuval

50 Çuval

50 Çuval

AN88 1000 Kg Torba

AN88 25 Kg Çuval

AN88 50 Kg Çuval

AN88 52 Kg Çuval



← Konfigüratör Kart



CFG-PRODUCT-3

Resim:1.2.5